

# 장년기 1인가구 관심이 필요하다



경기복지재단  
GYEONGGI WELFARE FOUNDATION

Adult single-person household need attention

# 장년기는 누구인가?

---

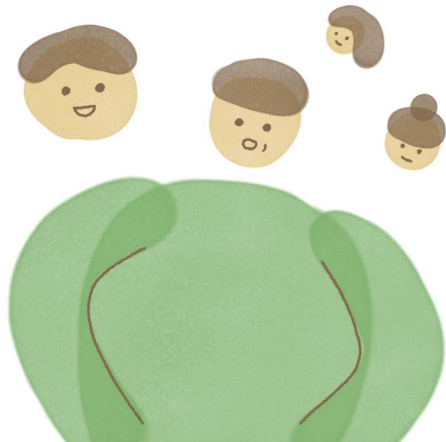
장년기는  
청년기에서 중년기로 넘어가는 시기로  
35세~49세를 말함

20대의 청년기와

50대의 중년기 사이에 있는 시기인

35세~49세를

장년기로 보고자 함



# 장년기에 관심을 가져야 하는 이유는?

장년기는 생애 중 사회적 활동이 가장 왕성하고  
인생의 변화가 많은 시기

사회적 활동이 왕성한 시기이며  
자녀 학자금 등으로  
소비가 가장 많아지는 시기임

주 평균 연령  
39.9세

근로자 평균연령  
42.9세

생애 최초 내 집 마련 가구 연령

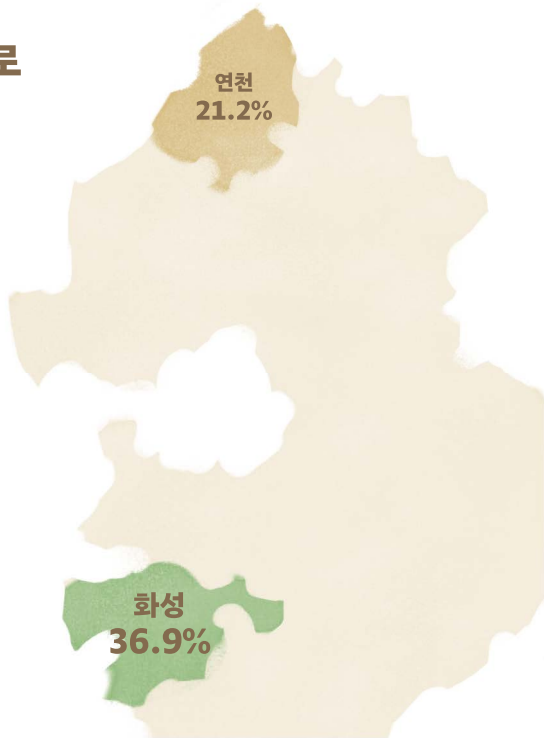
\*자료1 : 강미나·박미선·이재춘·이길제·이후빈·조윤지·우지운·이건우(2021). 「2020년 주거실태조사-(특성가구)- 연구보고서」. 국토교통부.

\*자료2 : 고용노동부(2021.11). 고용형태별 근로실태조사.

# 경기도 장년기는 어떠한가?

경기도 장년기 비율은 **31.3%**로  
전국 장년기 비율 **29.3%** 대비  
높은 편에 속함

경기도 시군별 장년기 비율은  
**화성시(36.9%)**가 가장 높았으며,  
**연천군(21.2%)**가 가장 낮게 나타남

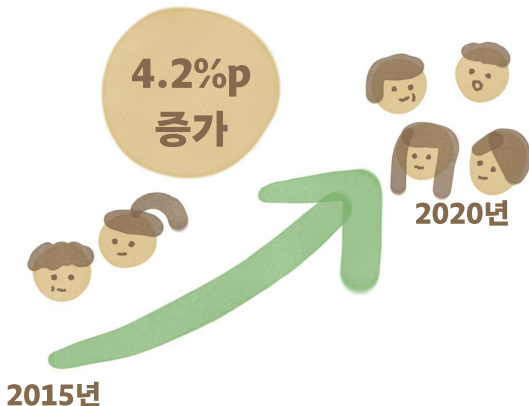


\*자료 : 통계청(2020). 행정구역(시군구)별/1세별 주민등록인구.

# 경기도 1인가구 현황

우리나라의 1인가구는 2020년 기준 31.7%로 가구유형 중 가장 높은 비중을 차지

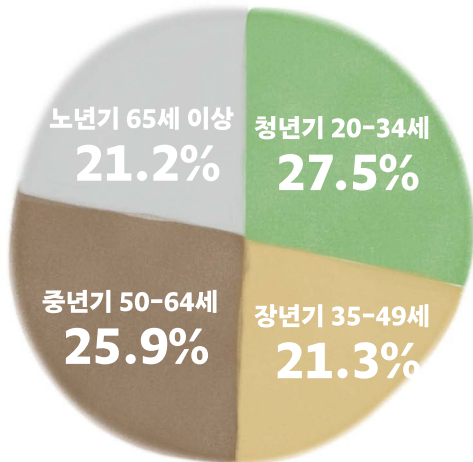
경기도 1인가구 비율은  
전국 1인가구 비율보다 낮지만  
2020년 27.6%로  
2015년 대비 4.2%p 증가



\*자료1 : 통계청(2015-2020). 성 및 연령별 1인가구-시군구.

\*자료2 : 통계청(2015-2020). 가구주의 성, 연령 및 세대구성별 가구(전체가구)-시군구.

# 경기도 장년기 1인가구 현황



생애주기별 경기도 1인가구



장년기 1인가구 비중이 높은 시군

\*주 : 이하 세부현황 자료를치는 「경기도 1인가구 실태조사 연구」로 동일.

\*자료 : 황경란·박소영·박수선·조성희·최성은(2021), 「경기도 1인가구 실태조사 연구」, 경기복지재단.

# 경기도 장년기 1인가구 세부현황 1



미혼  
78.4%



전문대졸이상  
78.4%



아파트  
37.7%

삶의 만족도  
70.2%



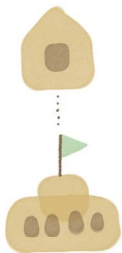
남성  
68.4%



여성  
73.8%

# 경기도 장년기 1인가구 세부현황 2

## 혼자 생활하는 가장 큰 이유



본인의 직장  
또는 학교와의  
거리

**37.2%**



개인적 편의와  
자유

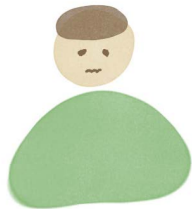
**33.5%**

## 혼자 생활하면서 힘든 점



몸이 아프거나  
위급할 때 대처

**53.9%**



외로움

**41.3%**



# 경기도 장년기 1인가구 세부현황 3

## 경기도 장년기 1인가구 중 88.4%는 경제활동 중

경기도 전체 1인가구 중 80.4%가  
경제활동을 하고 있으며  
이중 장년기 1인가구는 88.4%가  
경제활동 중으로 중년기(92.1%)  
다음으로 활동 비율이 높음

### 경제활동을 하지 않는 이유

건강이 안 좋아서  
**24.8%**



전공과 경력이  
안 맞아서  
**15.6%**



근처에 일거리가  
없어서



# 경기도 장년기 1인가구 세부현황 4

노후준비 정도는 29.3%로  
전반적으로 준비를 못하고 있으며  
이는 전체 1인가구 36.8%보다  
낮은 상황임

61.1%가 주거비 부담에 대해서  
약간 또는 매우 부담스러워하고  
있으나 주거환경에 대해서는  
65.6%가 안전하다고 인식

월 평균 소득  
**322.15만원**

월 평균 생활비  
**189.18만원**

부채  
**8,709.24만원**



# 경기도 장년기 1인가구 세부현황 5

---

약 50%정도가 신체적·정신적으로 건강하다고 인식



남성 53.8%, 여성 58.7%가  
**신체적으로** 대체로 또는 매우  
건강하다고 인식

남성 54.1%, 여성 58.7%가  
**정신적으로** 대체로 또는 매우  
건강하다고 인식

# 경기도 장년기 1인가구 세부현황 6

---

경기도 장년기 1인가구의 70.1%가  
걱정거리를 편하게 얘기할 사람이 있다고 응답

남성 64.7%, 여성 80.5%가  
걱정거리를 편안하게  
얘기할 사람이 있다고 응답



# 경기도 장년기 1인가구 세부현황 7

---

## 경기도에 거주하는 장년기 1인가구는 정책 필요도 1순위로 주택안정(4.09점/5점 만점)을 선택

그 외 주거환경개선(3.92점), 일자리·경제지원(3.86점), 건강증진(3.83점), 안전환경조성(3.77점), 여가·관계망 조성(3.55점) 순으로 정책이 필요하다고 인식

장년기 1인가구에게 필요한 우선 정책 순위에서  
성별 차이를 보이지 않음



# 시사점

---

## 장년기 1인가구에 대한 사회적 인식개선 필요



장년기는 생애주기에서 가장  
왕성한 활동을 하며 우리나라의 경제와  
가계의 주축을 형성하는 시기로  
**1인가구를 취약계층이 아닌  
사회구성원으로 역할 부여**



기존과 다른 생활형태인  
1인가구가 차별의  
대상이 되기도 하는데  
**가족의 다양성을 인정하는  
사회적 분위기 조성 필요**

# 시사점

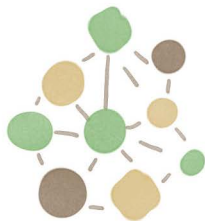
## 장년기 맞춤형 지원 정책 설계



주거비 부담과  
주거안정을 위한  
지원 정책 마련  
검토



상대적으로 높은 소득  
수준이나 노후준비 상태는  
미흡하여 경제적 노후준비를  
위한 당사자의 노력과  
제도적 지원 필요



자조모임 등  
지지체계 구축을  
위한 적절한 지원  
필요